

高速度カメラ Fastec HiSpec 1

従来の高速度カメラは、非常に明るいライトが必要でした。Fastec HiSpec 1カメラは、ISO3,200(モノクロ)・ISO1,600(カラー)を実現しています。撮影環境によっては、ライトを使用しないで高速度撮影が可能になります。また、63mmx63mmx65mm/280gと非常に小型であり、機械内部に設置して撮影を行うこともできます。ノートパソコンによるカメラコントロールができ、ギガバイトイーサネット接続により撮影データの保存も瞬時に行うことができます。

高速度カメラ HiSpec 1の3つの特長

特長1 自由な撮影環境

- カメラ本体の大きさが63x63x65mmと小型で重さ275g
- マジックアームを使用した自由レイアウトが可能
- 機械内部にも容易にレイアウトが可能なカメラサイズ
- ISO3,200の高感度 ⇒ もう、特別なライト設備は不要
- 通常のオフィスの明るさで5,000fpsの撮影が可能
- センサーゲインを上げることでさらに高感度撮影が可能
- 電源のない場所での撮影 ⇒ 外部バッテリーによる最大4時間の連続撮影が可能



小型・軽量



サイズ **63x63x65mm**、重量 **275g**
マジックアームを使用した自由レイアウトが可能

超高感度



HiSpec 1 F11

TroubleShooterHR F2.8

感度 **ISO3,200(モノクロ)** を実現
TroubleShooterHR の**8倍**の高感度
通常のオフィス環境で 5,000fps の高速度
撮影が可能

電池駆動 最大4時間



外部バッテリー

ノート PC の利用で、電源不要のオペレーションを実現
4時間の連続駆動が可能
外部バッテリーはオプション

特長2 標準的なイーサネット環境による自由なシステム構築

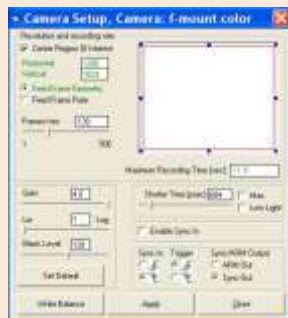
- 100/1000Base のイーサネット環境をサポートし、安価なシステム構築と安定性を実現
- スイッチングハブによるマルチカメラコントロールが可能(最大4台)
- 最大4台の同期撮影が可能
- 外部トリガー入力が可能(5V TTL またはコンタクトクロージャ)



特長3 撮影を容易にする特別な機能

- 自由な撮影速度と撮影解像度 ⇒ 撮影速度と撮影範囲を自由に設定が可能
- オートダウンロード機能による自動化 ⇒ 撮影・データ保存を自動で行い無人運転が可能
- モーショントリガー機能 ⇒ カメラ画像の特定エリアの諧調変化をカメラが自動で認識し、カメラ自体でトリガーを発生
- メモリーパーティション機能 ⇒ カメラの内部メモリーを最大16分割しての連続撮影が可能
- 特殊撮影モード(バーストモード) (1)トリガー入力の間だけ指定速度の撮影を行うことが可能
(2)トリガー入力の度に指定フレーム数を指定速度で撮影することが可能

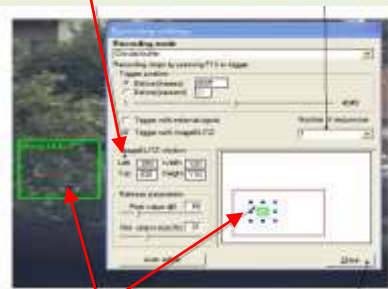
撮影条件設定画面



撮影速度の自由な設定が可能
解像度の自由な設定が可能
シャッター速度の自由な設定が可能
センサーゲインで高感度設定が可能
同期設定撮影設定が可能

モーショントリガー機能

モーショントリガー感度設定



モーショントリガー有効範囲設定
カメラ画像の特定エリアの諧調変化をカメラが自動で認識し、カメラ自体でトリガーを発生

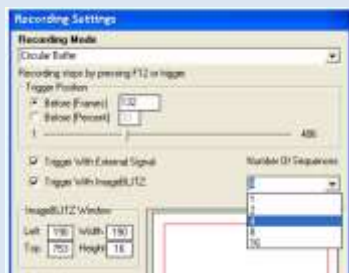
オートダウンロード機能

指定したファイルに撮影データを自動的に保存、その後自動的に復帰して撮影を継続する機能。自動撮影に最適な機能

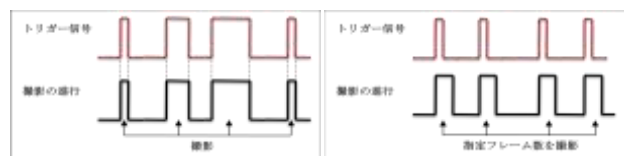


マルチシーケンス機能

メモリーを最大 16 等分し、連続的に撮影を行える機能
カメラ内部メモリーを有効に使用する機能



バーストモード機能



- (1)トリガー信号が ON のときにのみ指定した撮影速度及び解像度で撮影が行い、次のトリガーまで撮影が停止、その後トリガー入力があると再度撮影を開始
- (2)トリガー信号が入力されるたびに指定した撮影速度・解像度及び指定したフレーム数を撮影、次のトリガー入力まで撮影が休止し、トリガー入力で再度撮影が開始

・仕様は予告無く変更されることがあります。禁無断転載 (2015.10)



株式会社日本ファステックイメージング

東京都葛飾区白鳥 3-27-15 〒125-0063
TEL 03-5650-5320 FAX 03-5650-5326
<http://www.fastecimaging.co.jp>

販売代理店